



Legende:

- Gehweg, Pflaster, 20/20, grau (ca. 540 m²)
- Gehwegüberfahrt, Pflaster, 20/10, anthrazit (ca. 77 m²)
- Grünflächen (ca. 174 m²)
- Treppenanlage neu errichten
- Barrierefreie Rampe errichten (L-Steine + Belag)
- Anpassungsflächen
- Taktile Führung: Rillen-/Noppenplatte
- Baum geplant / Bestand

Stadt Herne
Mit Grün. Mit Wasser. Mittendrin.
Der Oberbürgermeister
- FB Tiefbau und Verkehr - Verkehrsplanung

Maßnahme: Punktuelle Aufwertung der westlichen Meisterstraße

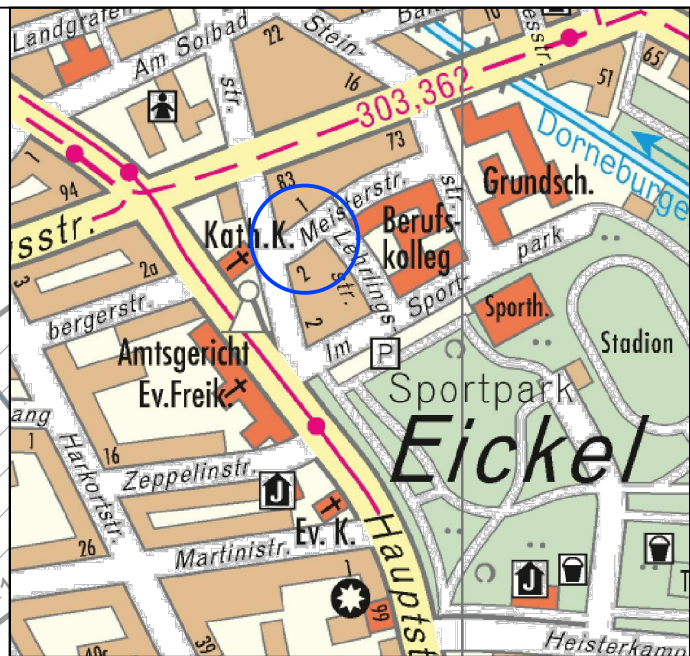
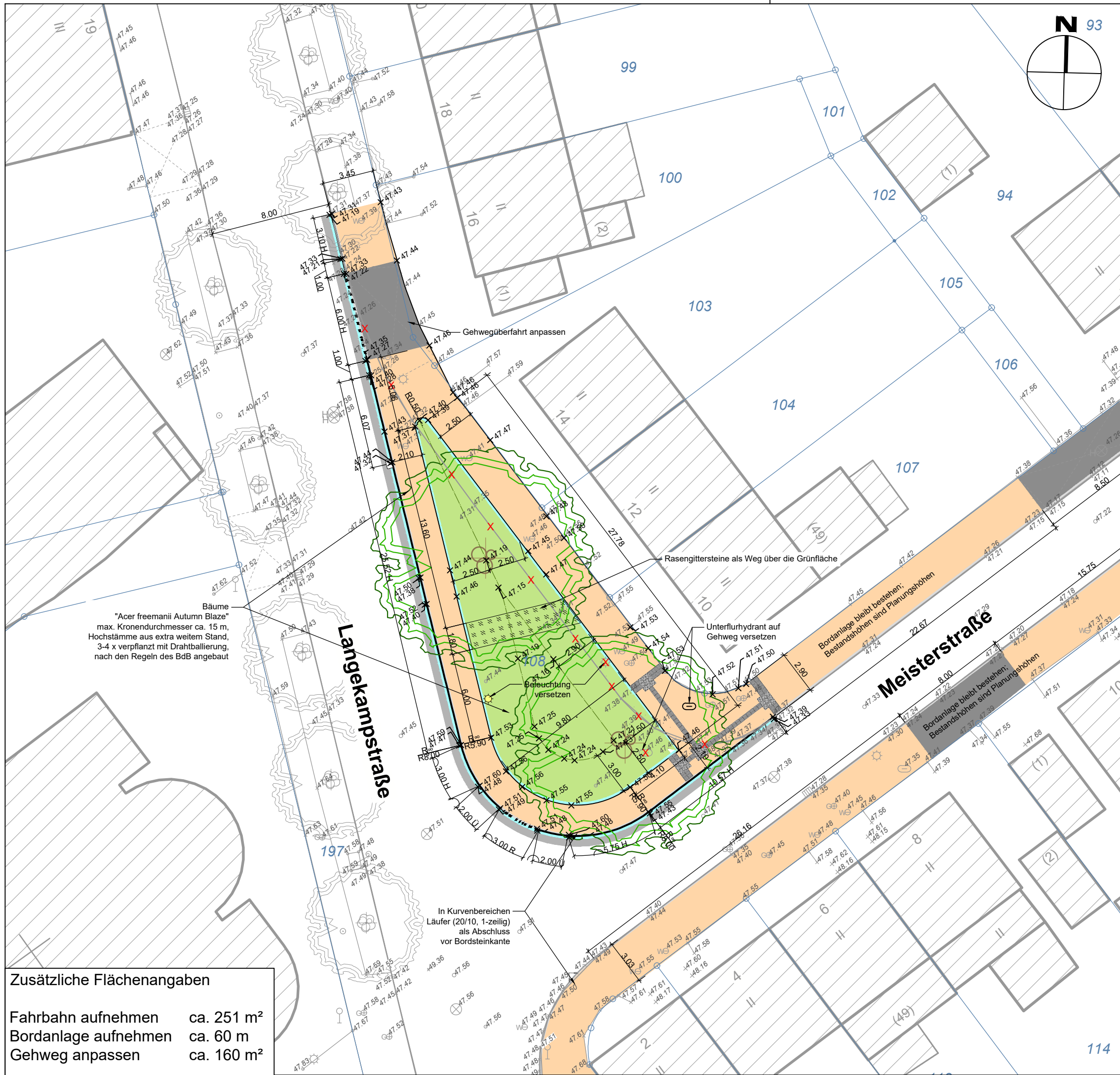
Bezeichnung: Lageplan - Übersicht

Datum	bearbeitet	gezeichnet	gesehen
01.11.2024	Kabashi	Kabashi	
M. 1:250	Blatt 1 (3)	Projektnummer	

Datum Datum

Fachbereichsleiter Stadtrat

Dateipfad 2024-08-01_C3D_Meisterstraße Barrierefrei_Kab.dwg



Legende:

- Gehweg, Pflaster, 20/20, grau (ca. 540 m²)
- Gehwegüberfahrt, Pflaster, 20/10, anthrazit (ca. 77 m²)
- Grünflächen (ca. 174 m²)
- Wassergebundene Decke (ca. 13 m²)
- Anpassungsflächen
- Taktile Führung: Rillen-/Noppenplatte
- 1-zeilige Entwässerungsrinne 16/24 (ca. 130 m)
- Bordstein / abgesenkt
- H Hochbord (ca. 48 m)
- R Rundbord (ca. 20 m)
- Ü Übergangssteine (ca. 7 m)
- Beleuchtung geplant / vorhanden
- Objekt entfernen
- Baum geplant / Bestand

Stadt Herne
Mit Grün. Mit Wasser. Mittendrin.
Der Oberbürgermeister
- FB Tiefbau und Verkehr - Verkehrsplanung

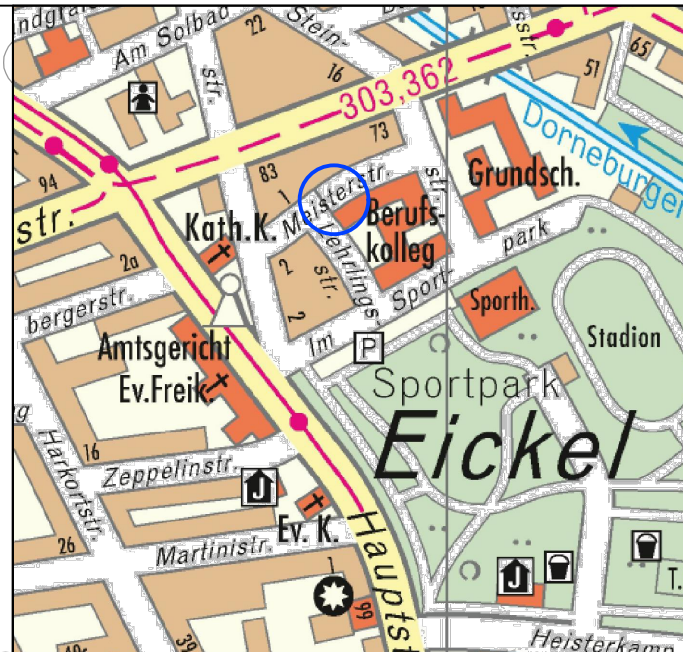
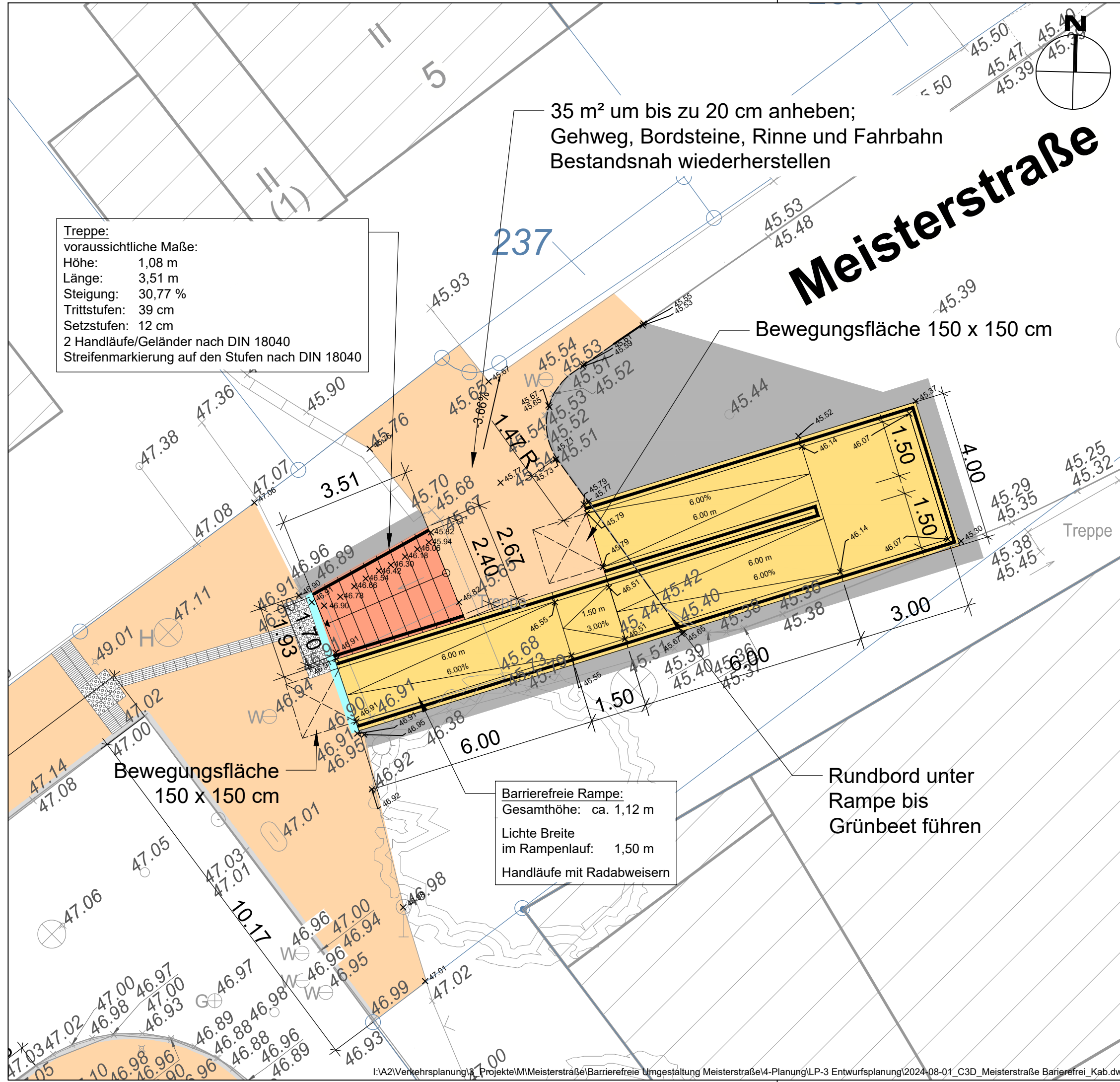
MASSNAHME: Punktuelle Aufwertung der westlichen Meisterstraße

BEZEICHNUNG: Lageplan Entsiegelung

DATUM	BEARBEITET	GEZEICHNET	GESEHEN
01.11.2024	Kabashi	Kabashi	
M. 1:250	BLATT 2 (3)	PROJEKT-NR.	
DATUM		DATUM	
Fachbereichsleiter		Stadtdirektor	
DATEINAME 2024-08-01_C3D_Meisterstraße Barrierefrei_Kab.dwg			

Zusätzliche Flächenangaben

Fahrbahn aufnehmen ca. 251 m²
Bordanlage aufnehmen ca. 60 m
Gehweg anpassen ca. 160 m²



- Legende:**
- Treppenanlage neu errichten
 - Rampe (L-Steine + Belag)
 - Anpassungsflächen
 - Gehweg, Pflaster, 20/20, grau (ca. 540 m²)
 - Entwässerungsrinne Klasse A15 (ca. 4 m)
 - Taktile Führung: Rillen-/Noppenplatte
 - Bordstein / abgesenkt
 - H Hochbord (ca. 48 m)
 - R Rundbord (ca. 20 m)
 - Ü Übergangssteine (ca. 7 m)
 - Beleuchtung vorhanden
 - freizuhaltende Bewegungsfläche für Rollstuhlfahrer
 - Baum Bestand

Änderungen				
Datum	bearbeitet	gezeichnet	geprüft	Art der Änderung
01.08.2024	Aßmann	Waschk		Ausbildung der Rampe von Stahlkonstruktion in L-Steine + Belag nach Angaben von Herrn Tewes vom 31.07.2024



Stadt Herne
Mit Grün. Mit Wasser. Mittendrin.

Der Oberbürgermeister
- FB Tiefbau und Verkehr - Verkehrsplanung



MASSNAHME: Punktuelle Aufwertung der westlichen Meisterstraße

BEZEICHNUNG: Ausführungsplan Treppenanlage			
DATUM	BEARBEITET	GEZEICHNET	GESEHEN
01.11.2024	Kabashi	Kabashi	
M. 1:100	BLATT 3 (3)	PROJEKT-NR.	
DATUM		DATUM	
Fachbereichsleiter		Stadtdirektor	
DATEINAME	2024-08-01_C3D_Meisterstraße Barrierefrei_Kab.dwg		